



Maatschappelijk Verantwoord Ondernemen
Zo doen we dat



Inleiding

Droste BV heeft een heldere visie op de woon-, werk-, en leefomgeving van haar klanten en medewerkers. Wij bouwen voor uw leefplezier! Daarbij zijn we ons bewust van onze maatschappelijke bijdrage. Innovatie en duurzaamheid staan bij ons hoog in het vaandel. Vandaar dat we werken vanuit de volgende uitgangspunten.

Verantwoordelijk omgaan met ketenpartners

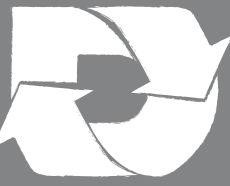
Betrouwbaarheid en integriteit zijn voor ons belangrijke waarden. Dat vragen we niet alleen van onszelf en onze medewerkers, maar ook van onze onderaannemers en leveranciers. We maken heldere keuzes en afspraken met de mensen met wie we in zee gaan. Droste is een familiebedrijf dat duidelijk, open en transparant opereert, zowel naar haar werknemers als naar haar opdrachtgevers toe. Hierbij wordt met de klant meegedacht. Er worden alternatieven gepresenteerd, er wordt gebruik gemaakt van een transparante planning en begroting en er wordt met alle partners in de keten gecommuniceerd. Sinds 1 juli 2001 is Droste ISO gecertificeerd, daarmee wordt ons basiskwaliteits niveau gewaarborgd. Onze opdrachtgevers en leveranciers hebben daar mee zekerheid dat procedures, richtlijnen en voorwaarden op orde zijn. Garanties zijn vastgelegd.



Medewerkers

Droste vindt het belangrijk dat haar medewerkers werken voor 't leefplezier. Aandacht voor een schone en veilige werkplek hebben we daarom hoog in het vaandel staan. Al onze bouwplaatsmedewerkers zijn in het bezit van een VCA (veiligheid, gezondheid en milieu checklist aannemers) certificaat en zich daardoor bewust van hun eigen en andermans veiligheid. We streven naar een laag ziekteverzuim en onderhouden daarvoor nauwe contacten met onze arbodienst. Er staat een heel pakket aan preventiemaatregelen tot onze beschikking. Bij ziekte treedt een protocol in werking waarbij het welzijn van de medewerker voorop staat en een zo spoedig mogelijke terugkeer naar de werkvloer het uitgangspunt is. Als het nodig is bieden we aangepast werk dat aansluit bij de (on)mogelijkheden van de werknemer. Ook deeltijdwerk behoort tot de mogelijkheden. Een gezonde levensstijl van onze werknemers stimuleren we o.a. door het sponsoren van onze eigen Droste- fietsclub. We voeren een leeftijdsbewust personeelsbeleid. Daarin is ruimte voor zowel voor de ervaren als jongere werknemer. Leermeesters begeleiden jongere leerlingen bij het leren van het vak. We zijn dan ook een erkend leerbedrijf en stimuleren bij opdrachtgevers de tot stand koming van een leerlingbouwplaats. Een groot deel van ons personeelsbestand is vrouw, een hoog percentage in de van oudsher traditionele mannenbouwwereld.





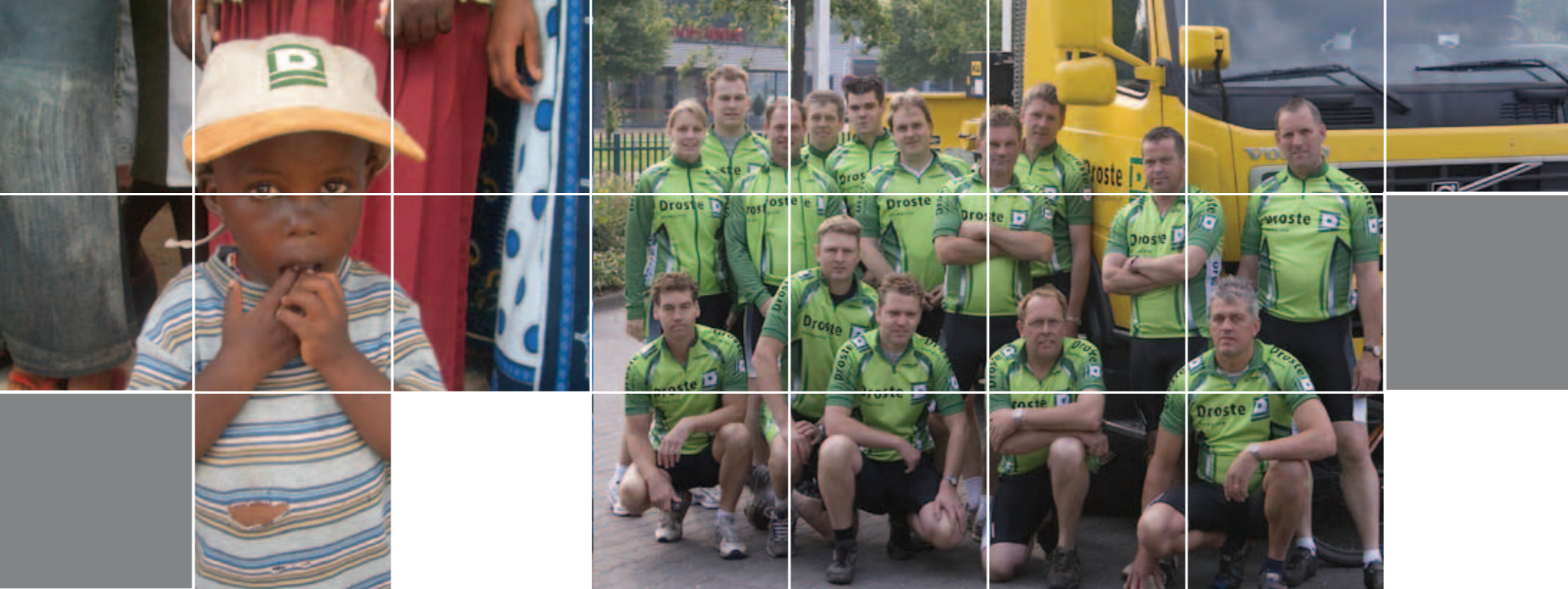
Maatschappelijk verantwoord ondernemen

Materialen

Droste heeft de intentie om te werken met duurzame materialen met een beperkte milieubelasting. We volgen de ontwikkelingen in duurzame materialen op de voet. Daarbij kijken we niet alleen naar de rekenkundige waarde van de materialen. Ze moeten bij onze filosofie passen en geschikt zijn voor het onderhavige project. Voorop staat dat de gekozen materialen en installaties het gebruiksgemak en comfort van de gebruiker bevorderen.

Concepten

Droste streeft naar ontwikkelingen en producten met een lange technische en economische levensduur. Want als een gebied of wijk langer meegaat, hoeft er aanzienlijk minder een beroep te worden gedaan op de capaciteit van de volgende generatie. Vandaar dat we actief bezig zijn met innovatieve ontwikkelingen van eigen concepten en producten. Dat vertaalt zich onder andere in de ontwikkeling op woongebied van het CPO concept (Collectief Particulier Opdrachtgeverschap) en flexibele kantoorunits. Om het optimale uit een project te halen is een nauwe samenwerking tussen verschillende disciplines noodzakelijk. Daarbij kijken we niet alleen naar de kostentechnische kant, maar ook naar hoe de disciplines elkaar kunnen aanvullen en versterken. Op die manier ontstaat er een beter en duurzamer maatschappelijk verantwoord product. Daarom werken we vaak met vaste partijen waarmee we in de loop van de jaren een vertrouwensband hebben opgebouwd.



Maatschappelijk betrokken ondernemen

Droste vindt het belangrijk om midden in de samenleving te staan. Aan die samenleving ontleen we tenslotte ons bestaansrecht. Vandaar ook dat we tal van activiteiten in ons werkgebied sponsoren, waaronder de nacht van Hengelo, de Melbuul'n Dagen, het Afrika festival, de Fancy Fair Feesten, de Run Bike Run, maar ook de belangeloze verbouwing van een woning voor de stichting 'Drempelloos op vakantie'. Op mondiaal niveau ondersteunen we bijvoorbeeld de bouw van een school in Afrika. Door jaarlijkse deelname aan de Dag van de Bouw wordt de promotie van de bouw in het algemeen ondersteund. Daarnaast zijn we lid van maatschappelijke organisaties zoals de Rotary, de Club van '83, Pioneering, Bouwend Nederland, VNO-NCW en vrouwen netwerk Tof Oost Nederland. We ondersteunen ook onze eigen werknemers die zich in hun vrije tijd belangeloos voor de maatschappij inzetten. De medewerker die vraagt om een bijdrage voor zijn club of maatschappelijke activiteit wordt hier dan ook van harte door ons in geholpen. Dit kan zijn door sponsoring, maar bijvoorbeeld ook door, als dat nodig is, een uurtje eerder weg te kunnen.

Bewust omgaan met de projectomgeving

Bij elk project dat we uitvoeren wordt gekeken hoe we sociale betrokkenheid met de omgeving kunnen bewerkstelligen. Een voorbeeld hiervan is een bouwproject bij een technische school waarbij leerlingen aan het bouwproces meewerken. Zo wordt de theorie meteen in praktijk gebracht. We proberen de omgeving zoveel mogelijk bij de bouw te betrekken. Omwonenden worden vóór de start van de bouw van de werkzaamheden op de hoogte gesteld. Uiteraard zijn zowel de uitvoerder als de medewerkers op kantoor voor vragen of klachten beschikbaar.



Verantwoordelijk omgaan met energie

Bouwproces van idee t/m eind product

Afvalbeheersing is een belangrijke pijler binnen Droste. Niet alleen op de bouw maar ook op kantoor wordt actief nagedacht om afval te beperken en te beheersen. Zo wordt het afval op de bouwplaatsen in minimaal vijf fracties gescheiden. We beperken het afval door zoveel mogelijk te prefabriceren, onderaannemers zelf verantwoordelijk te maken voor het afvoeren van eigen afval en het pre-assembleren van onderdelen, bijvoorbeeld kappen voorzien van isolatie die we in onze eigen werkplaats maken. Om de kwaliteit van ons product telkens te verbeteren en te optimaliseren wordt ieder project geëvalueerd, zowel intern als met onderaannemers. De verbeterpunten worden in een volgend project meegenomen. Werknemers die dicht bij elkaar wonen carpoolen naar het werk in door Droste ter beschikking gestelde bussen om zo milieuoverlast en kosten zoveel mogelijk te beperken.



Eigen huisvesting

Bij de inrichting van onze eigen huisvesting is bewust gekozen voor een licht en ruim klimaat. Er wordt zoveel mogelijk gebruik gemaakt van passieve zonne-energie door middel van een grote, op het zuiden gelegen vide. De apparaten die we gebruiken worden op energiezuinigheid beoordeeld. Het afval wordt op de kantoren in verschillende fracties gescheiden. Voor de verlichting wordt waar mogelijk gebruik gemaakt van bewegingsmelders en tijdschakelaars, alsmede spaarlampen. Het energieverbruik wordt jaarlijks in kaart gebracht en het maximale verbruik naar beneden bijgesteld. Uiteraard wordt gebruik gemaakt van duurzaam opgewekte energie. We zijn doorlopend bezig met bewustwording van een ieder om het energieverbruik op de bouwplaats en op kantoor zoveel mogelijk te verminderen. Dit is een bewustwordingsproces dat uiteindelijk moet leiden tot een vermindering van het verbruik van energie.





Droste
holding



Holding
J.A.Droste bv
Wegtersweg 7-23
Postbus 686
7550 AR Hengelo

T: 074-2551555
F: 074-2430955
E: holding@droste-bv.nl
I: www.droste-bv.nl

Bouwen voor het leefplezier